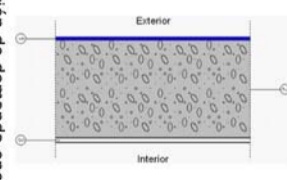


Muro H con Imperm. Ext. Superficie total 186,76 m²

Muro de sótano de 30 cm de hormigón armado, con impermeabilización exterior mediante emisión asfáltica y guarnecido interior.

- Listado de capas:
- 1 - Poliuretano alta densidad [HDPE] 1 cm
 - 2 - Hormigón armado 2300 < d < 2500 30 cm
 - 3 - Enlucido de yeso 1000 < d < 1300 1,5 cm
- Espesor total: 32,5 cm



Limitación de demanda energética U_i: 0,89 W/m²K
(Para una profundidad de 3,5 m)
Masa superficial: 747,03 kg/m²
Caracterización acústica, R_a(C₁; C₂): 67;4(-1; -7) dB

SOLERA

Superficie total 163,06 m²

Losa 30cm - P (Ap) Superficie total 163,06 m²
Losa de 30 cm de canto, Capa de acabado de piedra.



- Listado de capas:
- 1 - Mármol [2600 < d < 2800] 3 cm
 - 2 - Hormigón armado d > 2500 30 cm
- Espesor total: 33 cm

Limitación de demanda energética U_i: 0,30 W/m²K
(Para una solera apoyada, con longitud característica B = 6,4 m)

Solera con banda de aislamiento perimetral (ancho 1,0 m y resistencia térmica: 0,50 m²K/W)
Masa superficial: 861,00 kg/m²
Caracterización acústica, R_a(C₁; C₂): 69;6(-1; -7) dB
Nivel global de presión de ruido de impactos normalizado, L_{n,eq}: 61,3 dB

P1.1 LHR70

Superficie total 337,67 m²
Partición de una hoja de ladrillo cerámico hueco doble de 7 cm, con revestimiento de yeso de 1,5 cm en cada cara.

- Listado de capas:
- 1 - Enlucido de yeso 1000 < d < 1300 1,5 cm
 - 2 - Tablón de LH doble [60 mm < E < 90 mm] 7 cm
 - 3 - Enlucido de yeso 1000 < d < 1300 1,5 cm
- Espesor total: 10 cm



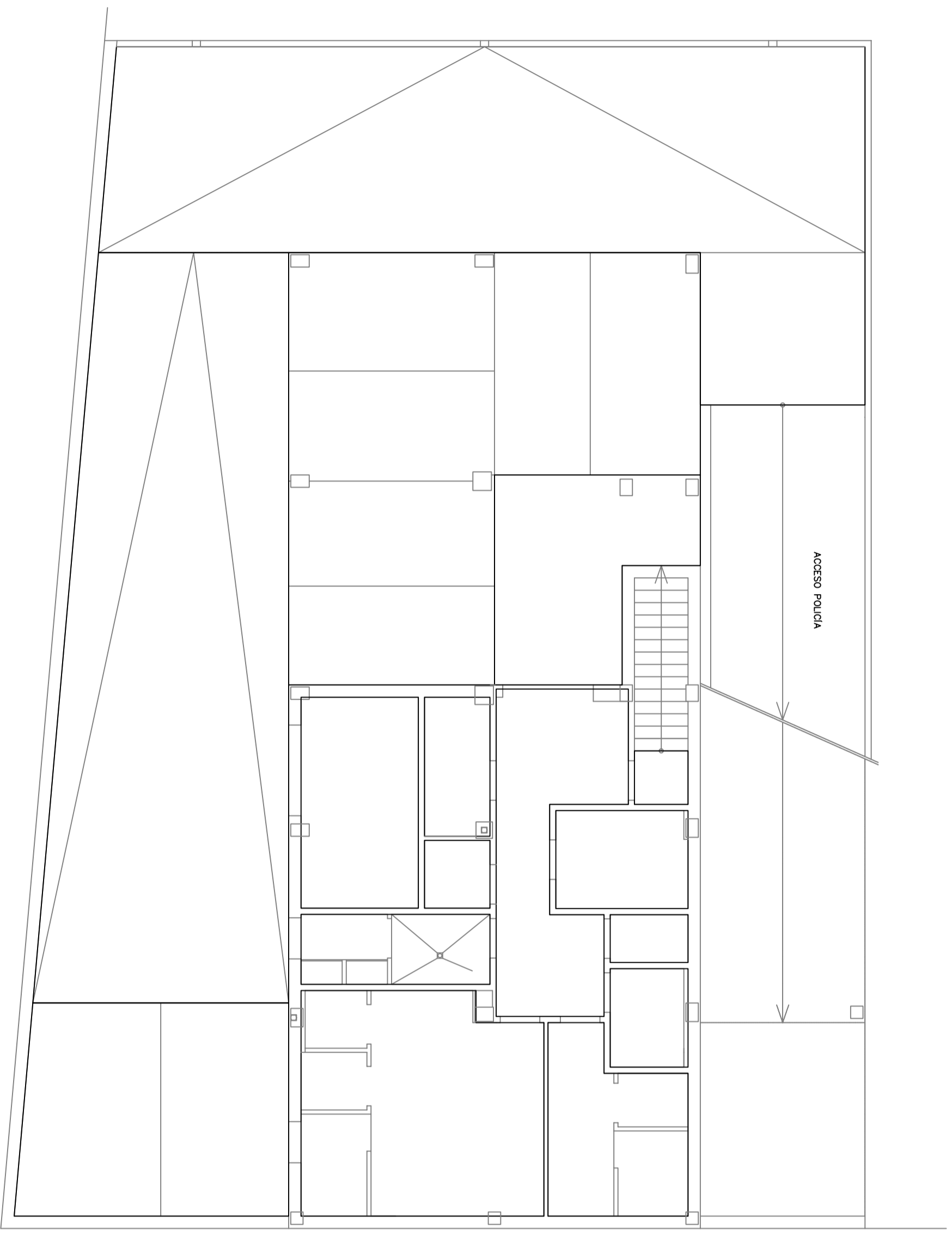
Limitación de demanda energética U_i: 2,11 W/m²K
Masa superficial: 99,60 kg/m²
Protección frente al ruido
Caracterización acústica, R_a(C₁; C₂): 39;2(-1; -2) dB
Resistencia al fuego: EI 180

Seguridad en caso de incendio

Tipo	Dimensiones	E _i , t-C _S	U _{media}
Puerta de madera (E1) 120	201 x 203	120	2,20
Puerta de madera (E8)	82 x 203		2,20
Puerta de madera (X2)	81 x 203		2,20
Puerta de madera (X2)	79 x 203		2,20
Puerta de madera (X3)	96 x 203		2,20
Puerta de madera (X3)	82 x 250		2,20
Puerta de madera (X2)	81 x 250		2,20
Puerta de madera (X2)	90 x 250		2,20
Puerta de madera (X2)	76 x 250		2,20

Abreviaturas utilizadas

U _{media}	Coefficiente de transmisión (W/m ² K)
E _i , t-C _S	Resistencia al fuego en minutos
R _a , (C ₁ ; C ₂)	Índice de aislamiento acústico (dB)



Ingeniero Tec Industrial		PROYECTO		EXCMO. AYUNTAMIENTO LOROU	
ABRIL 2015		INSTALACION CLIMATIZACION (FRIO/CALOR) Y VENTILACION EN CUARTEL POLICIA LOCAL		PLANO Nº	
J.MARTIN ESCOBAR PASTOR		LIMITACION DE DEMANDA ENERGETICA EN PLANTA SOTANO		20.2	
DIBUJADO POR		P. E. M. G.		ESCALA	
1:100		EMPLOZAMIENTO		C/ LA ACEQUIA S/N	
LOROU (MURCIA)		LOROU (MURCIA)			

