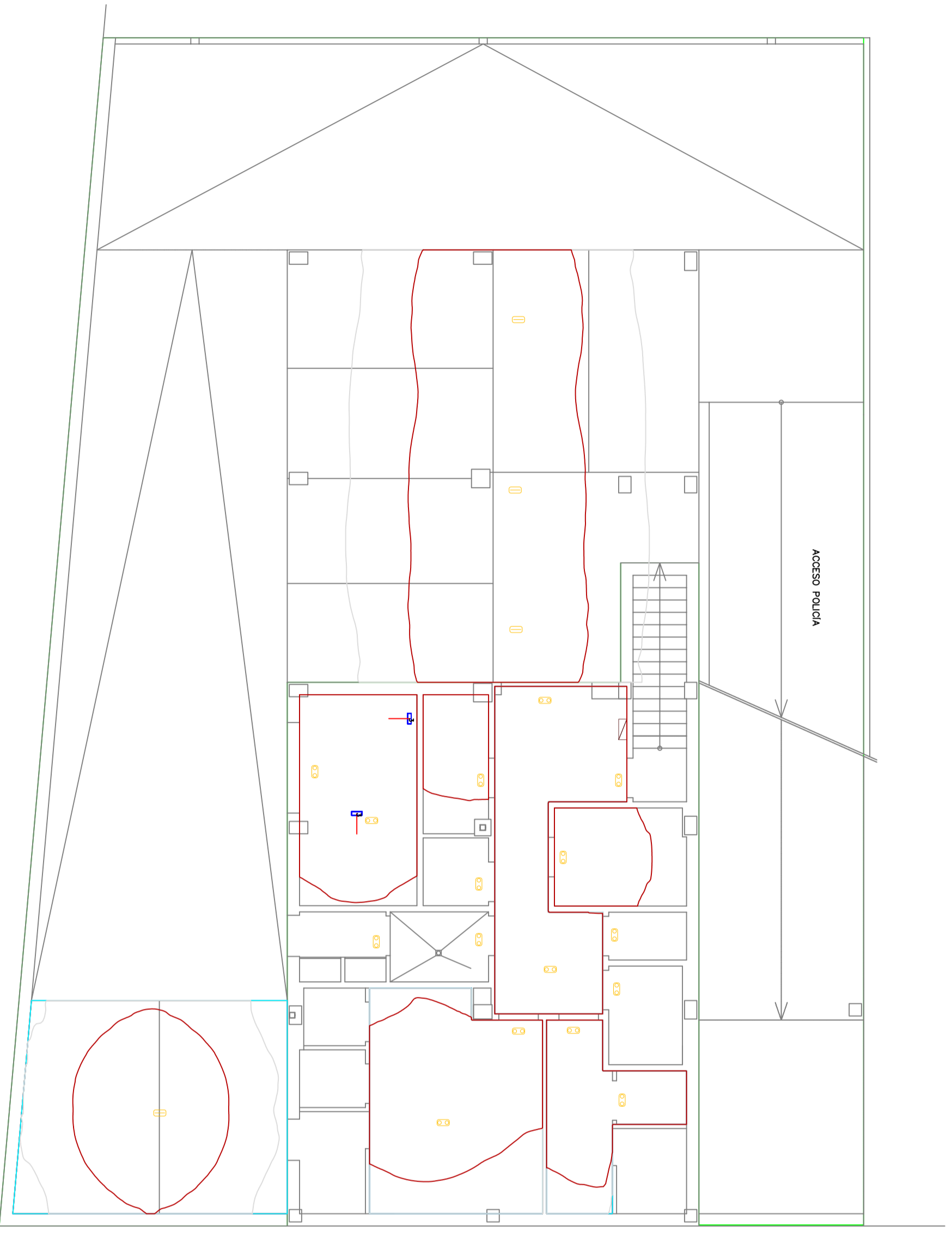


LUMINARIAS PROYECTADAS

□	UNISTRET BGP203 1xLED30/740/- - DM (2635 lm; 26.5 W; 1xLED30/740)
○	DN125B D187 1xLED10S/840 (1000 lm; 13.0 W; 1xLED10S/840/-)
○	DN125B D234 1xLED20S/840 (2000 lm; 24.0 W; 1xLED20S/840/-)
○	DN470B 1xLED20S/830 C (2200 lm; 24.0 W; 1xLED20S/830/-)
□	RC120B 1xLED34S/840 W60L60 VAR-PC (3400 lm; 35.5 W; 1xLED34S/840/-)
□	WT120C 1xLED18S/840 L600 (1800 lm; 19.0 W; 1xLED18S/840/-)
□	WT120C 1xLED40S/840 L1200 (4000 lm; 41.0 W; 1xLED40S/840/-)
□	Alumbrado de emergencia no estanco y no permanente (200 lm; 1.9 W; 1xLED)/Bat. Ni-Cd
□	Alumbrado de emergencia ANTIDEFLEGRANTE (300 lm; 2.4 W; 1x1T5 8W)/Bat. Ni-Cd

Isolínneas

—	0.1 lx
—	0.2 lx
—	0.5 lx
—	1.0 lx
—	2.0 lx
—	5.0 lx



Ingeniero Tec Industrial		PROYECTO		EXCMO. AYUNTAMIENTO LOROUÍ	
ABRIL 2015		INSTALACION ELECTRICA INTERIOR DE BAJA TENSION 400/230V EN CUARTEL POLICIA LOCAL		C/ LA ACEQUIA S/N LOROUÍ (MURCIA)	
J.MARTIN ESCOLAR PASTOR		PLANO DE CURVAS ISOLUX DE SEGURIDAD PLANTA SOTANO.		PLANO N° 9.2.	
DIBUJADO POR P. E. M. G.		EMPPLAZAMIENTO		ESCALA 1:100	
FECHA		C/ LA ACEQUIA S/N LOROUÍ (MURCIA)			