

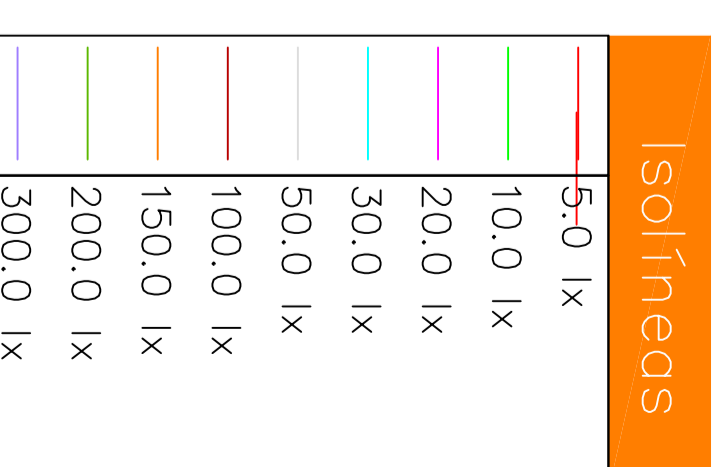
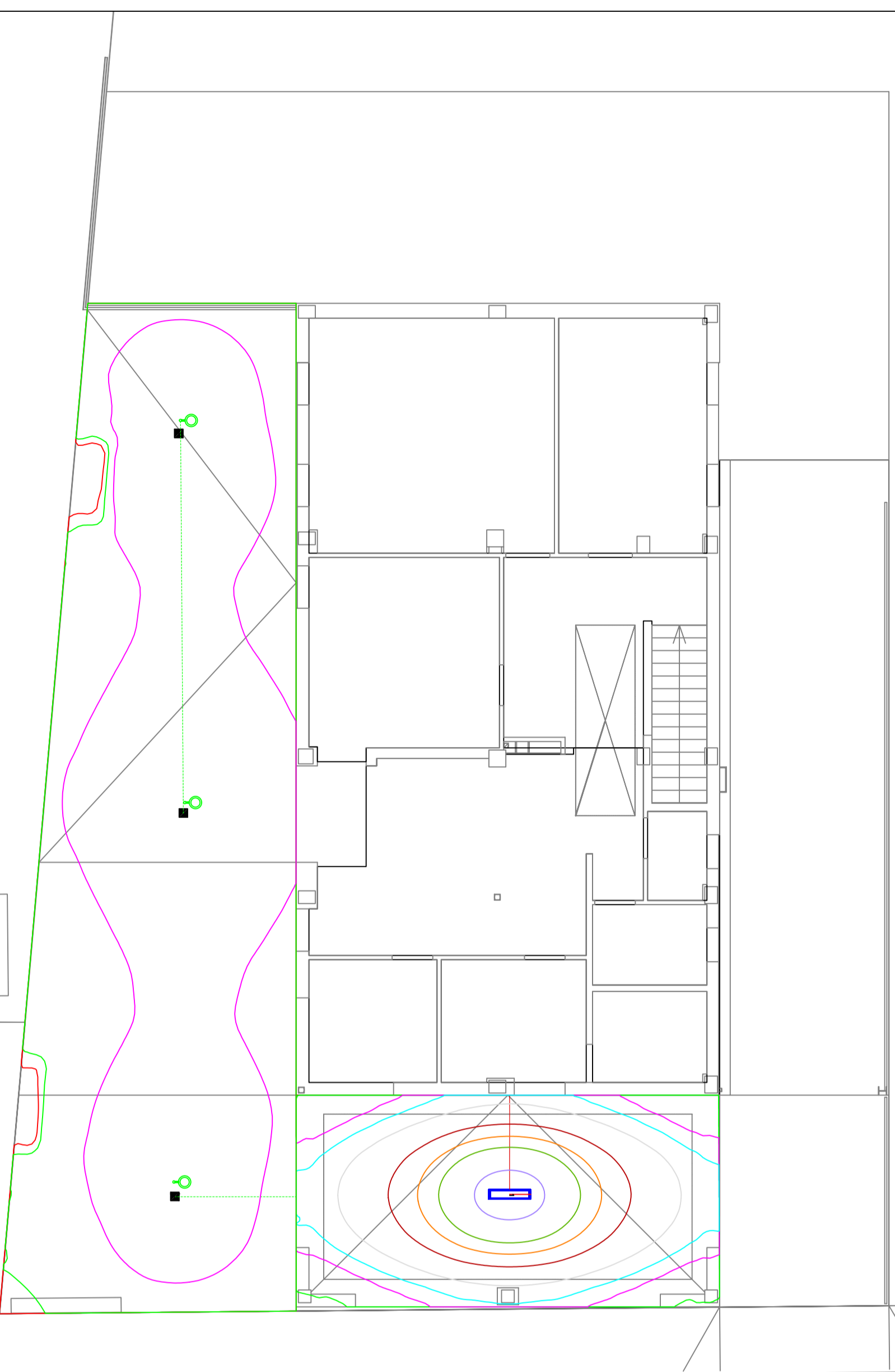
LEYENDA		CARACTERÍSTICAS TÉCNICAS
DESCRIPCION	DESCRIPCION	
	P ALUMBRADO EXT. COLUMNA	LUMIN. BDP100 POC 1xECO40/840 DS (3232 lm;34.5 W)/COLUNNAH=4m
	P ALUMBRADO EXT. ADOSADA	LUMIN. BCP560 1xGRN9-2S/740 DSN (51.0 W)/H=320m
	LINEA ALUMBRADO AEREA	CONDUCTOR CU 2x4 MM2 RV 0/6/1 KV UNIPOLAR
	LINEA ALUMBRADO SUBTERRANEO	CONDUCTOR CU 4x6 MM2 RV 0/6/1 KV UNIPOLAR
	LINEA ALUMBRADO SUBTERRANEO	CONDUCTOR CU 3x6 MM2 RV 0/6/1 KV UNIPOLAR
	LINEA ALUMBRADO SUBTERRANEO	CONDUCTOR CU 2x6 MM2 RV 0/6/1 KV UNIPOLAR
	ARQUETA ALUMBRADO PUBLICO	400x400mm; CATEGORIA A-15 s/n UNE-EN 124

NOTA 1: TODAS LAS LINEAS IRAN ALOJADAS EN TUBO BICAP PVC Ø110mm.

NOTA 2: ADEMAS SE DISPONDRA EN MISMO TUBO cable para red equipotencial tipo VV-750



CALLE ACEQUIA



Ingeniero Tec Industrial		PROYECTO		EXCMO. AYUNTAMIENTO LORQUI	
INGENIERO		INSTALACION ELECTRICA INTERIOR DE BAJA TENSION			
400/230V EN CUARTEL POLICIA LOCAL		PLANO DE		PLANO N°	
		CURVAS ISOLUX ALUMBRADO		8.3.	
		EXTERIOR.		ESCALA	
		DIBUJADO POR		1:100	
P. E. M. G.		EMPPLAZAMIENTO			
L.MARTIN ESCOLAR PASTOR		C/ LA ACEQUIA S/N			
FECHA		LORQUI (MURCIA)			
ABRIL 2015					

